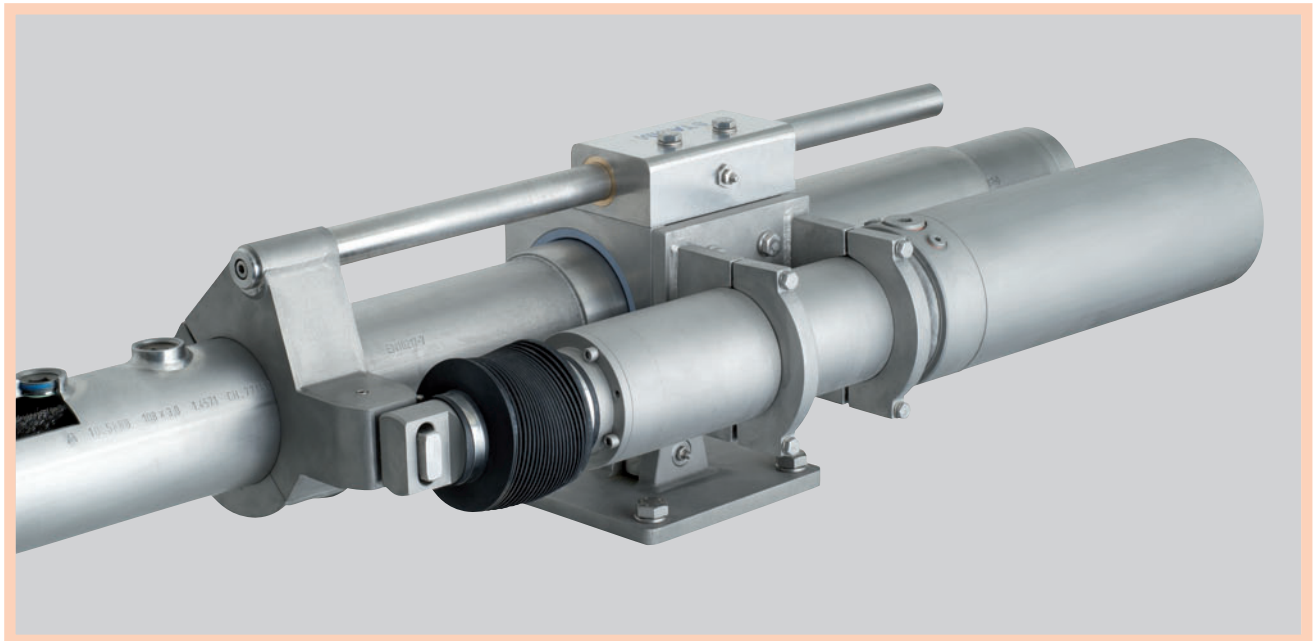


# Elektronisch geregelter Linearbeweger

Lineareinheit 10.020 EC

Lagerung 10.800



Zur effektiven, schonenden und streifenfreien Reinigung der Siebe und Filze mit automatischer Anpassung der Hubgeschwindigkeit an die Papiermaschinengeschwindigkeit

## Vorteile

- synchronisierte, kontrollierte Sieb-, Filz- und Walzenreinigung in Papier- und Kartonmaschinen
- rechnergesteuerte, automatische Anpassung der Hubgeschwindigkeit an die Papiermaschinengeschwindigkeit, die Sieb- oder Filzlänge und die Strahlbreite (Strahl-an-Strahl-Reinigung)
- linearer, ruhiger Bewegungsablauf mit sofortiger Umschaltung in den Endlagen
- einstellbare Veränderung der Hubumkehrpunkte (Hubverlagerung)
- einstellbare, zyklische Verlagerung der Hubumkehrpunkte
- einstellbarer Eilrücklauf
- integrierte Laufüberwachung und Sicherheitsabschaltung
- Beweg- und Spritzrohrlagerung sind ein kompaktes System
- minimaler Energiebedarf

## Prinzip und Aufbau

- Schrittmotor mit Planetengetriebe, Kupplung und Kugelgewindespindel
- vollkommen geschlossenes und wasserdichtes Gehäuse aus Edelstahl (IP 66)
- elektronische Funktionssteuerung und -überwachung, einfache Eingabe der Parameter in die Steuerung über Bedienterminal bzw. PC

## Technische Daten

- Vorschubkraft: 15000 N
- Hublänge stufenlos einstellbar im Bereich von 1 bis 200 mm (wahlweise 1 bis 300 mm)
- Hubgeschwindigkeitsbereich 1 bis 400 mm/min (wahlweise andere Bereiche)
- Versorgungsspannung 24 V DC
- Steuerung auf Montageplatte aufgebaut und auf Klemmen verdrahtet oder komplett mit Schaltschrank

## STAMM GmbH & Co. KG

Im Winkel 18  
67547 Worms (Germany)  
Telefon +49 (0) 6241 93133  
Telefax +49 (0) 6241 3225  
contact@stamm-showers.com  
www.stamm-showers.com